

# クラシックアートボックスⅡ

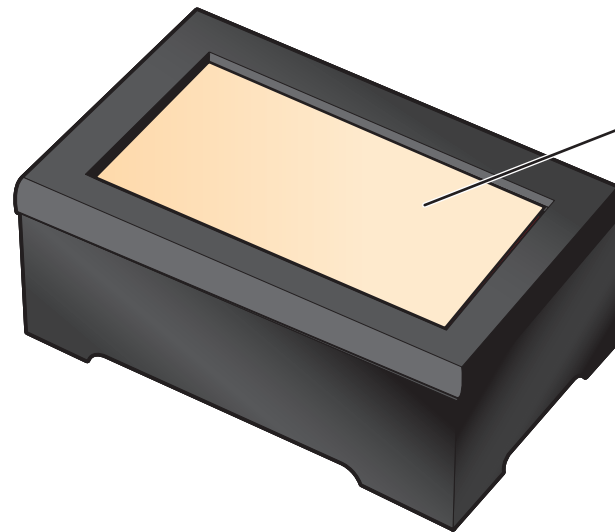
下絵用紙



## 組み立て方

仮り組みをして、ふたの上下に  
気をつけて下絵をかく。

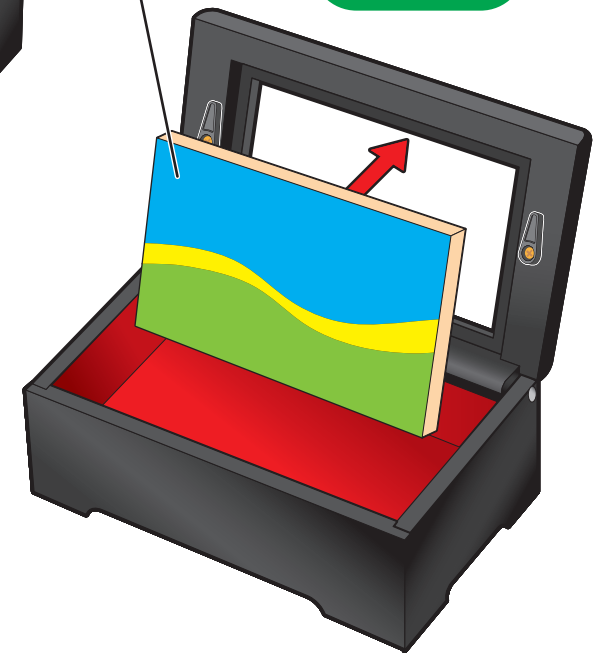
表面



注意

下絵を描く時、  
表と裏の絵の  
上下に注意する。

裏面



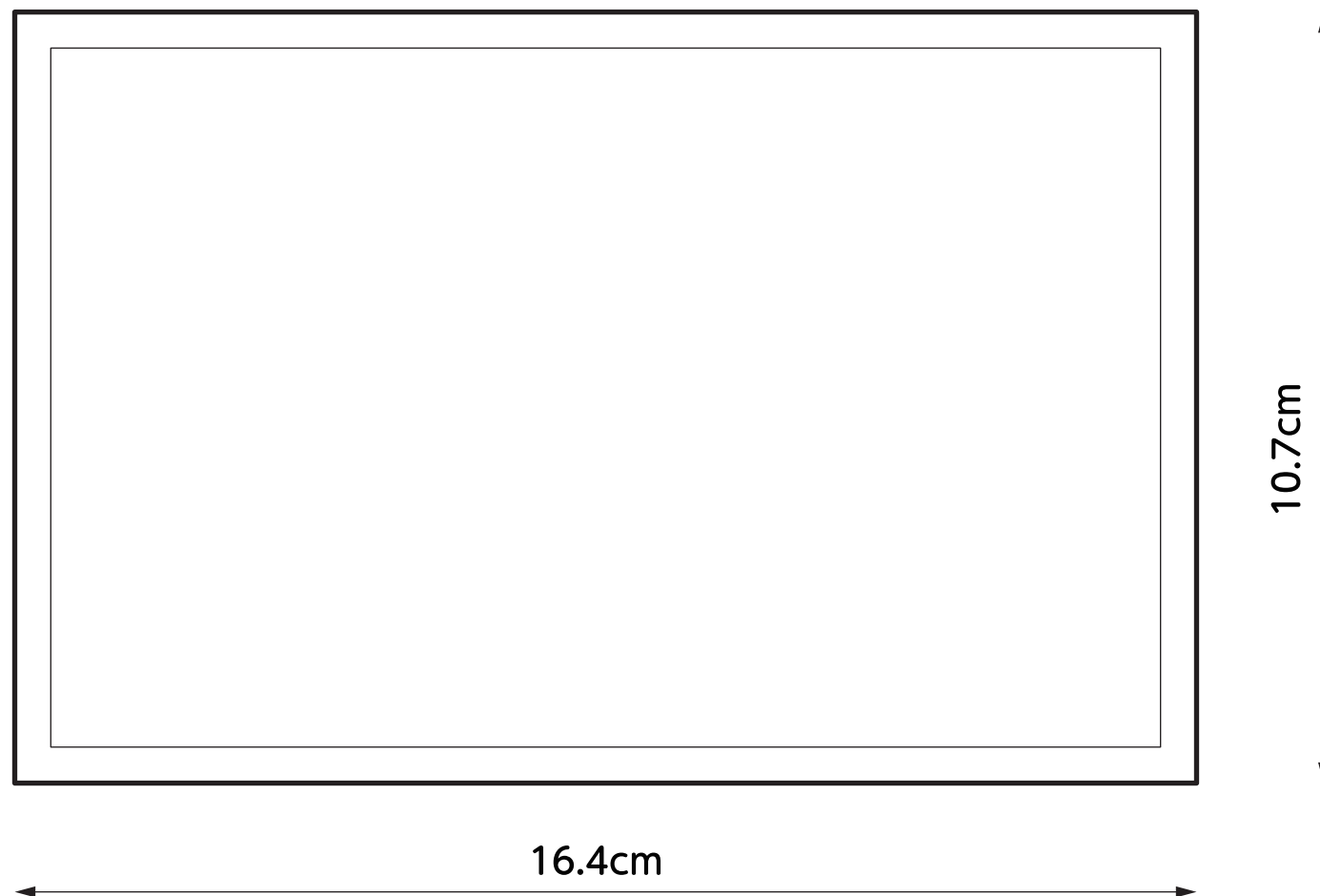
## クラシックアートボックスⅡ

下絵用紙

下絵を描く時、表と裏の絵の上下に注意する。

表面はわくにかくれるので、少し小さくなる。

天板  
表面



# クラシックアートボックスⅡ

下絵用紙

下絵を描く時、表と裏の絵の上下に注意する。

天板  
裏面



16.4cm

10.7cm